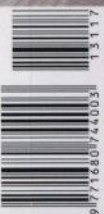


ЛУЧШИЕ интерьеры

22

ИНТЕРЬЕРНЫХ
ОБЪЕКТА



Роскошь без границ

Дом в Подмоскowie
Общая площадь 650 м²
Авторы проекта
**Владимир Митин,
Мария Титова**
Фото **Александр Камачкин**
House in the Moscow region
Total area 650 m²
Authors of the project
Vladimir Mitin, Maria Titova
Photos by **Alexander Kamachkin**





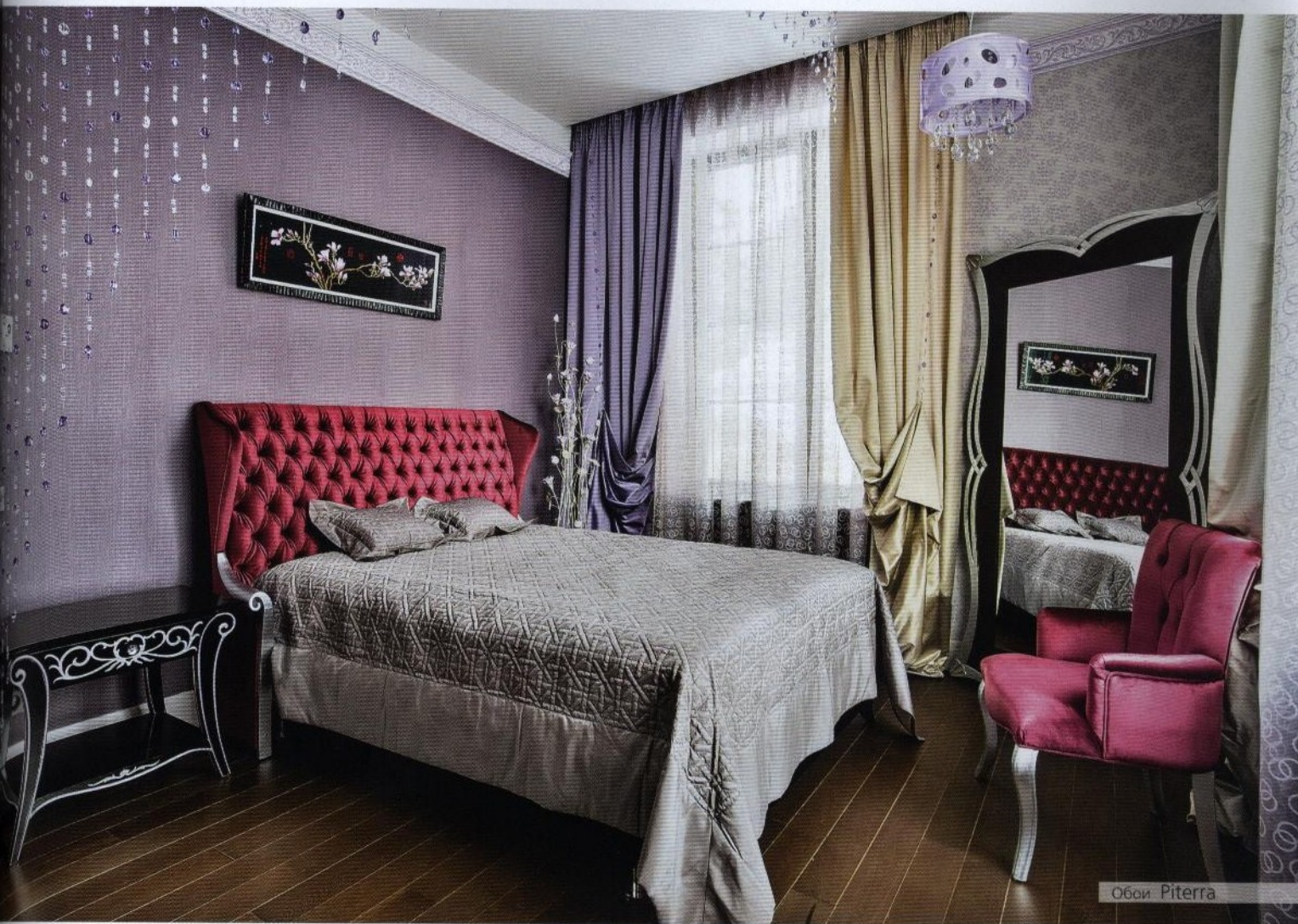
Автор проекта
Владимир Митин
город **Москва**
дизайн-студия
«АвКубе»
объекты
квартиры, коттеджи

Считается, что умеренность — признак здравого смысла и хорошего вкуса. Но только не для профессионала, талант которого способен успешно преодолеть все ограничения и табу. Таинственное мерцание золота и серебра, ослепительный блеск хрусталя, пиршество ярких красок, причудливость декора... Все, что захочет искушенный заказчик, истинный мастер сможет воплотить и при этом остаться в границах хорошего вкуса. Пример тому — этот интерьер, созданный архитекторами студии «АвКубе». Владельцы просторного дома на Рублевском шоссе — большая, дружная семья, которая всегда рада гостям. Интерьер своего жилища заказчики представляли, несомненно, функциональным и уютным, но обязательно — эффектным и впечатляющим. Именно поэтому авторы проекта предложили эклектичное решение с доминированием стилистики ар-деко: ведь никакая иная эстетика не предоставляет дизайнеру настолько широких творческих возможностей. Обширная площадь и большое количество помещений диктовало использовать богатую и разнообразную палитру с



Автор проекта
Мария Титова
город **Москва**
дизайн-студия
«АвКубе»
объекты
квартиры, коттеджи





Обои Piterra

Классика с южным акцентом

достаточно контрастными цветовыми сочетаниями. Например, холл выполнен в золотисто-шафрановой гамме, объединенные в величественную анфиладу гостиная, столовая и кухня — в сложных пепельных оттенках с активным использованием декоративных элементов, покрытых серебром и патиной. Одна из спален окрашена в гламурно-фиолетовые цвета, дополненные розовыми акцентами. Таким цветам соответствуют и впечатляющие богатством отделочные материалы: полы покрыты мас-

сивной доской ценных пород дерева, стены отделаны сложными художественными штукатурками в сочетании с орнаментальными обоями. Богатство красок и текстур выигранно подчеркнуто продуманным светодизайном: в каждой зоне — несколько групп светильников, которые работают при разных сценариях освещения. В результате авторы проекта в большом и сложном пространстве добились органичного сочетания самых разных стилистических решений. ❖



ДИЗАЙН ИНТЕРЬЕРА

677-1111

www.avkube.ru



AVKUBE
design studio